

# **Maatregelen met mobiele rijstrooksignalerings**

**Werk in Uitvoering 96b**

## Figuur 96b-11-MRS – Werken vanaf en op de rijbaan

### Versmallen tot één rijstrook

### Maatregel met mobiele rijstrooksignalering

Toepassingsgebied naar plaats van het werk:

Situatie IV – Werken vanaf de rijbaan

Situatie V – Werken op de rijbaan

Toepassingsgebied naar wegtype:

B2 ↓ ↓ ↓ ↓ ↑ ↑ ↑ ↑

F2 ↑ ↑ ↑ ↑

Toelichting  $V_{wiu}$  toe te passen maatregelen en onderlinge afstanden:

$V_{85}/V_{max}$ <sup>1)</sup>	$V_{wiu}$ <sup>2)</sup>	Wegtype	Tijdsduur	Maatregel (figuur)	Veiligheidsruimte		Onderlinge afstanden			
					b	c	d	e	f	
100 km/h	100/70 km/h <sup>3)</sup>	B2/F2		zie 96b-35 96b-11a-MRS	≥ 50 m	200 m	200 m			
80 km/h	80/50 km/h <sup>3)</sup>	B2/F2		zie 96b-35 96b-11a-MRS	≥ 30 m	100 m	100 m			
70 km/h	70/50 km/h <sup>3)</sup>	B2/F2		zie 96b-35 96b-11a-MRS	≥ 30 m	100 m	100 m			
60 km/h	60/30 km/h <sup>3)</sup>	B2/F2		zie 96b-35 zie 96b-11b						
50 km/h	50/30 km/h <sup>3)</sup>	B2/F2		zie 96b-35 96b-11b-MRS	≥ 10 m	50 m	50 m			
30 km/h	30 km/h	B2/F2		zie 96b-35 zie 96b-11b						

**Opmerkingen bij tabel:**

- De hoogste waarde van  $V_{85}$  en  $V_{max}$  is maatgevend voor de keuze van de maatregel en de afstanden b/t/m e
- $V_{max}$  is maatgevend voor  $V_{wiu}$  (a)
- Voor toepassing snelheidsbeperking, zie § 3.8

#### Opmerkingen bij figuren:

- Bij een smalle middenberm of fysieke overrijdbare scheiding dient bij afzetting van de rechterrajstrook gekozen te worden voor een afzetting conform figuur 96b-12 of 96b-13.
- Bij werkzaamheden in de middenberm en/of op de linkerrijstrook wordt de afzetting gespiegeld ten opzichte van de middenas van de rechter rijbaan. Afhankelijk van de breedte van de middenberm wordt langs beide rijbanen een afzetting geplaatst (afhankelijk van de situering van de werkzaamheden ten opzichte van tegenrichting).
- Bij langdurige werkzaamheden (> 2 weken) of wanneer de werkzaamheden extra risico's voor de weggebruikers met zich meebrengen (bijvoorbeeld een diepe sleuf), kan een voertuigerende barrier als langsafzetting noodzakelijk zijn.
- Op wegen met  $V_{max} = 60$  en 30 km/h is veelal geen asmarkering aanwezig.
- Bij een smalle (of geen) middenberm dient bord J16 ook voor de tegenrichting geplaatst te worden.
- MRS in oplegger of skid-uitvoering plaatsen op bestaande vluchthaven of op tijdelijke opstelplaats.



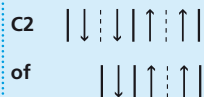
## Figuur 96b-12-MRS – Werken vanaf en op de rijbaan Versmallen tot één rijstrook Maatregel met mobiele rijstrooksignalering

Toepassingsgebied naar plaats van het werk:

Situatie IV – Werken vanaf de rijbaan

Situatie V – Werken op de rijbaan

Toepassingsgebied naar wegtype:



Toelichting  $V_{wiu}^1$  toe te passen maatregelen en onderlinge afstanden:

$V_{g5}/V_{max}^1)$	$V_{wiu}^2)$	Wegtype	Tijdsduur	Maatregel (figuur)	Veiligheidsruimte				
					b	c	d	e	f
100 km/h	100/70 km/h <sup>3)</sup>	C2	≤ 30 min	zie 96b-35	≥ 50 m	200 m	200 m		
				96b-12-MRS					
80 km/h	80/50 km/h <sup>3)</sup>	C2	≤ 2 uur	zie 96b-35	≥ 30 m	100 m	100 m		
				96b-12-MRS					
70 km/h	70/50 km/h <sup>3)</sup>	C2	≤ 1 dag	zie 96b-35	≥ 30 m	100 m	100 m		
				96b-12-MRS					
60 km/h			> 1 dag (herh.)	zie 96b-13					
50 km/h			> 1 dag (cont.)	zie 96b-13-MRS					
30 km/h				zie 96b-13					

**Opmerkingen bij tabel:**

- 1) De hoogste waarde van  $V_{g5}$  en  $V_{max}$  is maatgevend voor de keuze van de maatregel en de afstanden b t/m e
- 2)  $V_{max}$  is maatgevend voor  $V_{wiu}$  (a)
- 3) Voor toepassing snelheidsbeperking, zie § 3.8

### Opmerkingen bij figuren:

- 7) Bij langdurige werkzaamheden (> 2 weken) of wanneer de werkzaamheden extra risico's voor de weggebruikers met zich meebrengen (bijvoorbeeld een diepe sleuf), kan een voertuigkerende barrier als langsafzetting noodzakelijk zijn.
- 9) Bij  $V_{wiu} = V_{max}$  kan als extra herhaling wel het bord A1 worden geplaatst, het bord F8 wordt niet geplaatst (vooral in situaties met  $V_{g5} > V_{max}$ ).
- 19) Bij een werkvaklengte < 150 m (inclusief veiligheidsruimte) worden de borden met een 'enkele slinger' vervangen door borden met een 'dubbele slinger' en blijft het slingerbord aan het einde van het werkvak achterwege. Voor maatvoering slingers, zie bijlage IV. In slingers worden geleidebakens hart-op-hart 5 m geplaatst.
- 20) Bij werkzaamheden ≤ 1 dag kan de tijdelijke markering achterwege blijven.
- 43) MRS in oplegger of skid-uitvoering plaatsen op bestaande vluchthaven of op tijdelijke opstelplaats.



## Figuur 96b-13-MRS – Werken vanaf en op de rijbaan

### Ver smallen tot één rijstrook

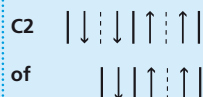
### Maatregel met mobiele rijstrooksignalering

Toepassingsgebied naar plaats van het werk:

Situatie IV – Werken vanaf de rijbaan

Situatie V – Werken op de rijbaan

Toepassingsgebied naar wegtype:



Toelichting  $V_{w i u}$ , toe te passen maatregelen en onderlinge afstanden:

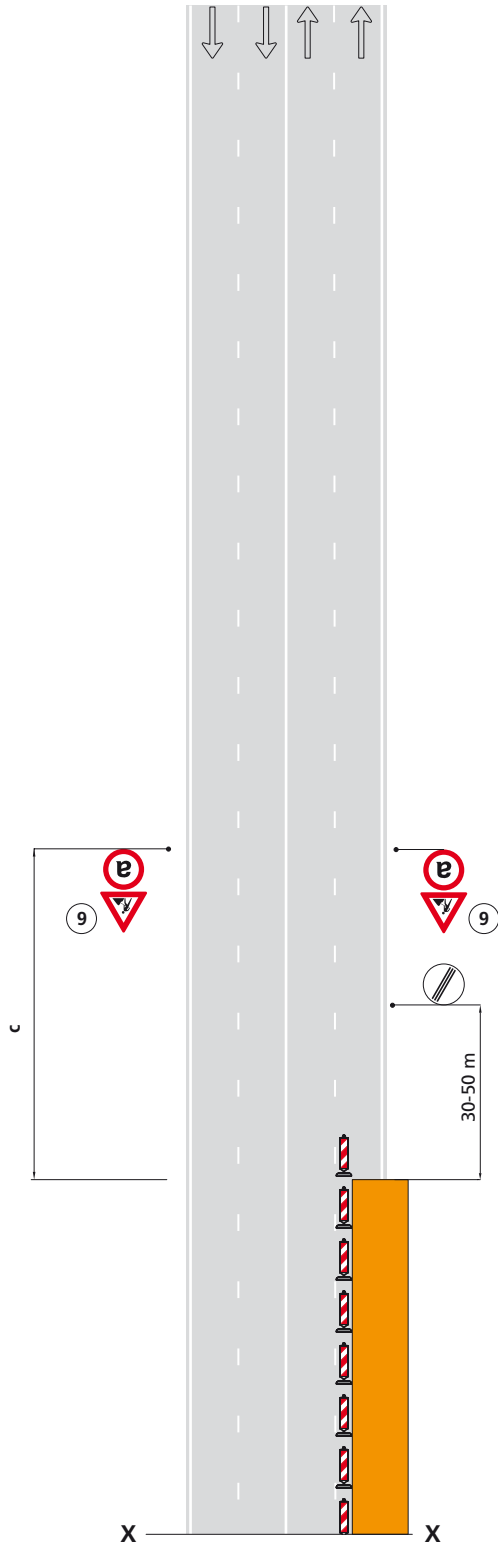
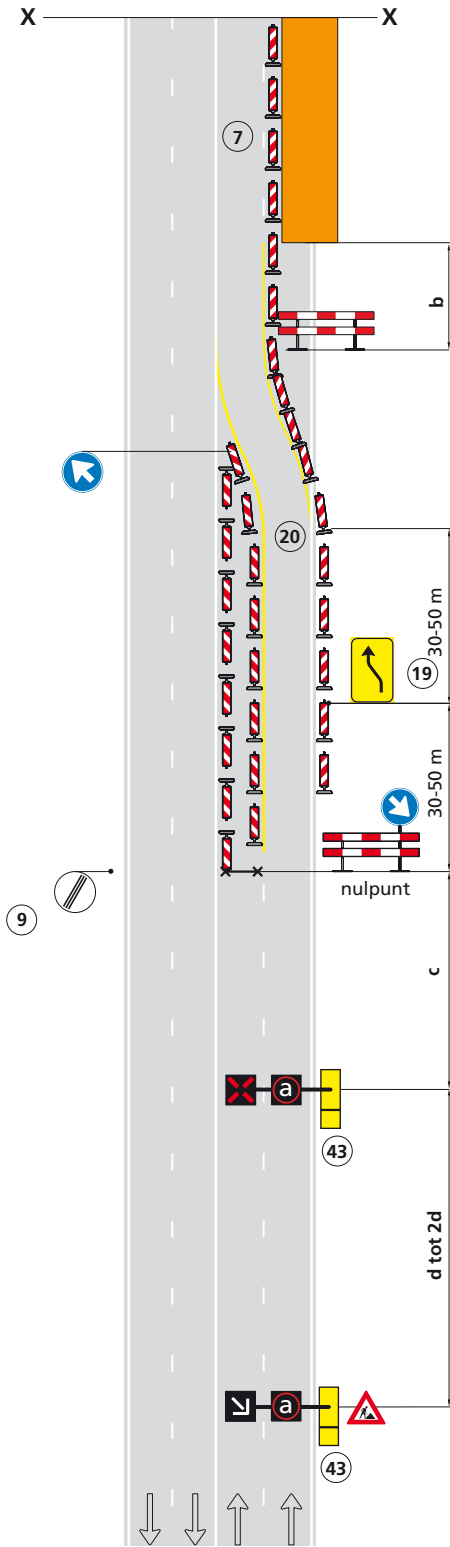
$V_{85}/V_{max}$ <sup>1)</sup>	$V_{w i u}$ <sup>2)</sup>	Wegtype	Tijdsduur	Maatregel (figuur)	Onderlinge afstanden				
					Veiligheidsruimte b	c	d	e	f
100 km/h	a			zie 96b-12-MRS					
80 km/h				zie 96b-12-MRS					
70 km/h				zie 96b-12-MRS					
60 km/h	60/30 km/h <sup>3)</sup>	C2		zie 96b-35					
				zie 96b-13					
				n.v.t.					
50 km/h	50/30 km/h <sup>3)</sup>	C2		zie 96b-35					
				96b-13-MRS	≥ 10 m	50 m	50 m		
				n.v.t.					
30 km/h	30 km/h	C2		zie 96b-35					
				zie 96b-13					
				n.v.t.					

**Opmerkingen bij tabel:**

- De hoogste waarde van  $V_{85}$  en  $V_{max}$  is maatgevend voor de keuze van de maatregel en de afstanden b t/m d
- $V_{max}$  is maatgevend voor  $V_{w i u}$  (a)
- Voor toepassing snelheidsbeperking, zie § 3.8

#### Opmerkingen bij figuren:

- Bij langdurige werkzaamheden (> 2 weken) of wanneer de werkzaamheden extra risico's voor de weggebruikers met zich meebrengen (bijvoorbeeld een diepe sleuf), kan een voertuigerende barrier als langsafzetting noodzakelijk zijn.
- Bij  $V_{w i u} = V_{max}$  kan als extra herhaling wel het bord A1 worden geplaatst, het bord F8 wordt niet geplaatst (vooral in situaties met  $V_{85} > V_{max}$ ).
- Bij een werkvaklengte < 150 m (inclusief veiligheidsruimte) worden de borden met een 'enkele slinger' vervangen door borden met een 'dubbele slinger' en blijft het slingerbord aan het einde van het werkvak achterwege. Voor maatvoering slingers, zie bijlage IV. In slingers worden geleidebakens hart-op-hart 5 m geplaatst.
- Bij werkzaamheden ≤ 1 dag kan de tijdelijke markering achterwege blijven.
- MRS in oplegger of skid-uitvoering plaatsen op bestaande vluchthaven of op tijdelijke opstelplaats.



## Figuur 96b-14-MRS – Werken vanaf en op de rijbaan

### Versmallen tot één rijstrook

### Maatregel met mobiele rijstrooksignalering

Toepassingsgebied naar plaats van het werk:

Situatie IV – Werken vanaf de rijbaan

Situatie V – Werken op de rijbaan

Toepassingsgebied naar wegtype:

C1 ↓ ↓ ↓ ↓ ↑ ↑

Toelichting  $V_{wiu}$  toe te passen maatregelen en onderlinge afstanden:

$V_{85}/V_{max}$ <sup>1)</sup>	$V_{wiu}$ <sup>2)</sup>	Wegtype	Tijdsduur	Maatregel (figuur)	Veiligheidsruimte b	Onderlinge afstanden			
						c	d	e	f
100 km/h	100/70 km/h <sup>3)</sup>	C1		96b-14-MRS n.v.t.	≥ 50 m	200 m	200 m	200 m	
80 km/h	80/50 km/h <sup>3)</sup>	C1		96b-14-MRS n.v.t.	≥ 30 m	100 m	100 m	100 m	
70 km/h	70/50 km/h <sup>3)</sup>	C1		96b-14-MRS n.v.t.	≥ 30 m	100 m	100 m	100 m	
60 km/h				zie 96b-15					
50 km/h				zie 96b-15-MRS					
30 km/h				zie 96b-15					

$\leq 30$  min     $\leq 2$  uur     $\leq 1$  dag     $> 1$  dag (herh.)     $> 1$  dag (cont.)

**Opmerkingen bij tabel:**

- De hoogste waarde van  $V_{85}$  en  $V_{max}$  is maatgevend voor de keuze van de maatregel en de afstanden b t/m e
- $V_{max}$  is maatgevend voor  $V_{wiu}$  (a)
- Voor toepassing snelheidsbeperking, zie § 3.8

#### Opmerkingen bij figuren:

- 7) Bij langdurige werkzaamheden (> 2 weken) of wanneer de werkzaamheden extra risico's voor de weggebruikers met zich meebrengen (bijvoorbeeld een diepe sleuf), kan een voertuigerende barrier als langsafzetting noodzakelijk zijn.
- 9) Bij  $V_{wiu} = V_{max}$  kan als extra herhaling wel het bord A1 worden geplaatst, het bord F8 wordt niet geplaatst (vooral in situaties met  $V_{85} > V_{max}$ ).
- 19) Bij een werkvaklengte < 150 m (inclusief veiligheidsruimte) worden de borden met een 'enkele slinger' vervangen door borden met een 'dubbele slinger' en blijft het slingerbord aan het einde van het werkvak achterwege. Voor maatvoering slingers, zie bijlage IV. In slingers worden geleidebakens hart-op-hart 5 m geplaatst.
- 43) MRS in oplegger of skid-uitvoering plaatsen op bestaande vluchthaven of op tijdelijke opstelplaats.



## Figuur 96b-15-MRS – Werken vanaf en op de rijbaan

### Ver smallen tot één rijstrook

### Maatregel met mobiele rijstrooksignalering

Toepassingsgebied naar plaats van het werk:

Situatie IV – Werken vanaf de rijbaan

Situatie V – Werken op de rijbaan

Toepassingsgebied naar wegtype:

C1 ↓ ↓ ↓ ↓ ↓ ↑ ↑

Toelichting  $V_{wiiu}$  toe te passen maatregelen en onderlinge afstanden:

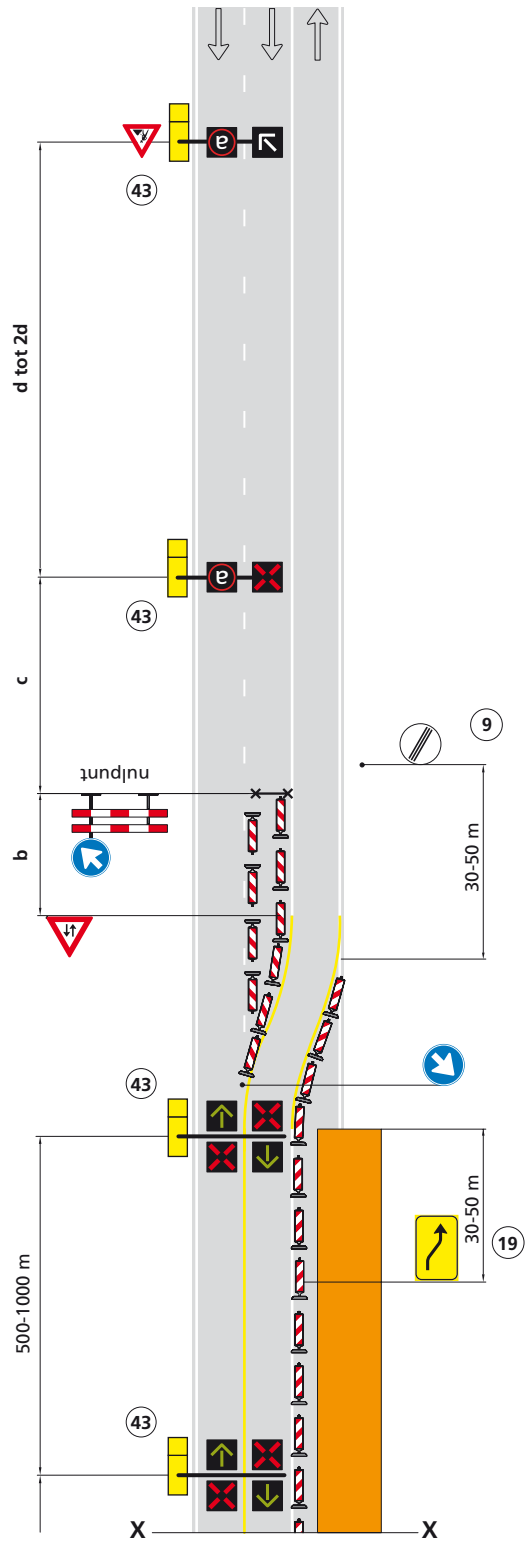
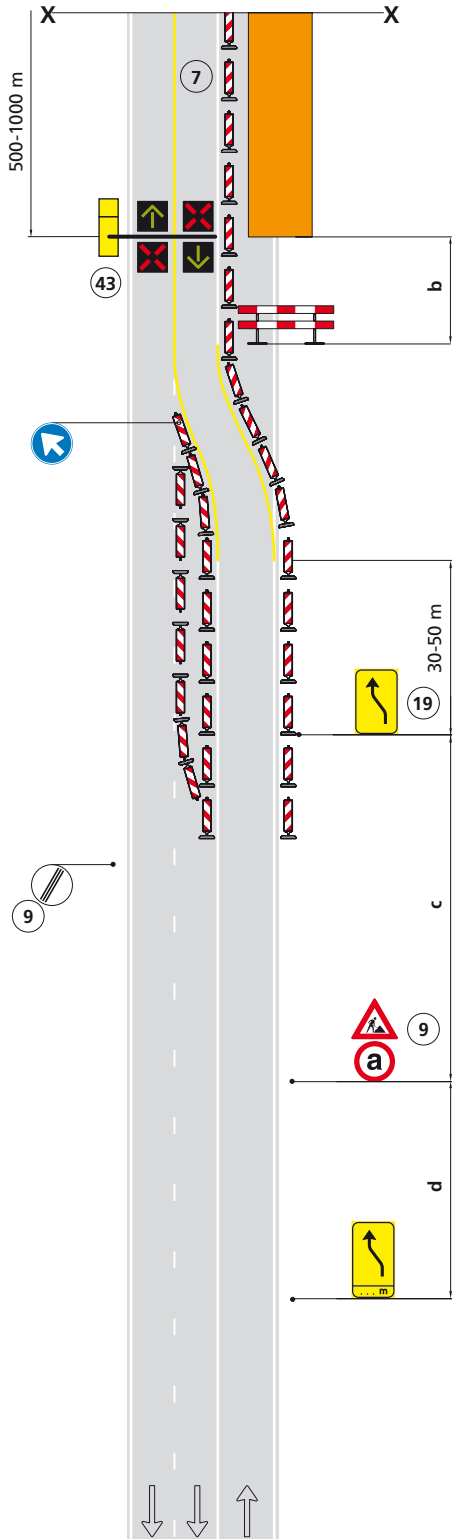
$V_{85}/V_{max}$ <sup>1)</sup>	$V_{wiiu}$ <sup>2)</sup>	Wegtype	Tijdsduur	Maatregel (figuur)	Veiligheidsruimte				
					b	c	d	e	f
100 km/h				zie 96b-14-MRS					
80 km/h				zie 96b-14-MRS					
70 km/h				zie 96b-14-MRS					
60 km/h	60/30 km/h <sup>3)</sup>	C1		zie 96b-15 n.v.t.					
50 km/h	50/30 km/h <sup>3)</sup>	C1		96b-15-MRS n.v.t.	≥ 10 m	50 m	50 m		
30 km/h	30 km/h	C1		zie 96b-15 n.v.t.					

Opmerkingen bij tabel:

- De hoogste waarde van  $V_{85}$  en  $V_{max}$  is maatgevend voor de keuze van de maatregel en de afstanden b t/m d
- $V_{max}$  is maatgevend voor  $V_{wiiu}$  (a)
- Voor toepassing snelheidsbeperking, zie § 3.8

#### Opmerkingen bij figuren:

- Bij langdurige werkzaamheden (> 2 weken) of wanneer de werkzaamheden extra risico's voor de weggebruikers met zich meebrengen (bijvoorbeeld een diepe sleuf), kan een voertuigerende barrier als langsafzetting noodzakelijk zijn.
- Bij  $V_{wiiu} = V_{max}$  kan als extra herhaling wel het bord A1 worden geplaatst, het bord F8 wordt niet geplaatst (vooral in situaties met  $V_{85} > V_{max}$ ).
- Bij een werkvaklengte < 150 m (inclusief veiligheidsruimte) worden de borden met een 'enkele slinger' vervangen door borden met een 'dubbele slinger' en blijft het slingerbord aan het einde van het werkvak achterwege. Voor maatvoering slingers, zie bijlage IV. In slingers worden geleidebakens hart-op-hart 5 m geplaatst.
- MRS in oplegger of skid-uitvoering plaatsen op bestaande vluchthaven of op tijdelijke opstelplaats.



## Figuur 96b-23-MRS – Werken op de volledige rijbaan

### Rijstrook/rijstroken verleggen naar andere rijbaan

### Maatregel met mobiele rijstrooksignalering

Toepassingsgebied naar plaats van het werk:  
Situatie VII – Werken op de volledige rijbaan

Toepassingsgebied naar wegtype:

B2 ↓ ↓ ↓ ↓ ↑ ↑ ↑ ↑

Toelichting  $V_{w i u}$  toe te passen maatregelen en onderlinge afstanden:

$V_{85}/V_{max}^{1)}$	$V_{w i u}^{2)}$	Wegtype	Tijdsduur	Maatregel (figuur)	Veiligheidsruimte b	Onderlinge afstanden c	d	e	f
100 km/h	100/70 km/h <sup>3)</sup>	B2	≤ 30 min	n.v.t. 96b-23-MRS	≥ 50 m	200 m	200 m		
80 km/h	80/50 km/h <sup>3)</sup>	B2	≤ 2 uur	n.v.t. 96b-23-MRS	≥ 30 m	100 m	100 m		
70 km/h	70/50 km/h <sup>3)</sup>	B2	≤ 1 dag	n.v.t. 96b-23-MRS	≥ 30 m	100 m	100 m		
60 km/h			> 1 dag (herh.)	zie 96b-24					
50 km/h			> 1 dag (cont.)	zie 96b-24-MRS					
30 km/h				zie 96b-24					

**Opmerkingen bij tabel:**

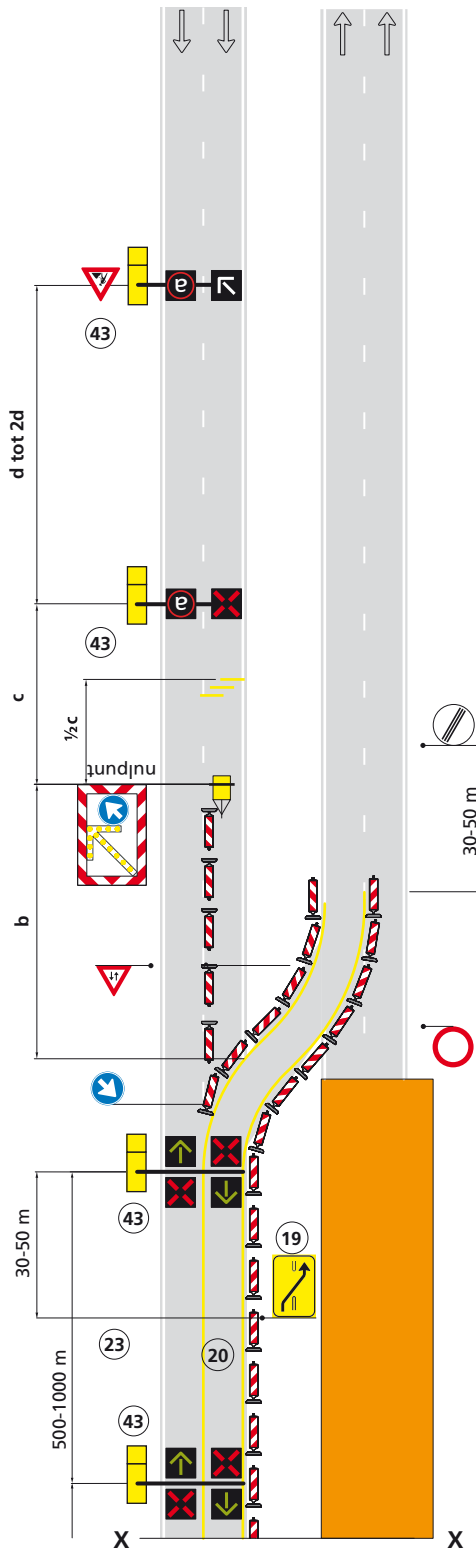
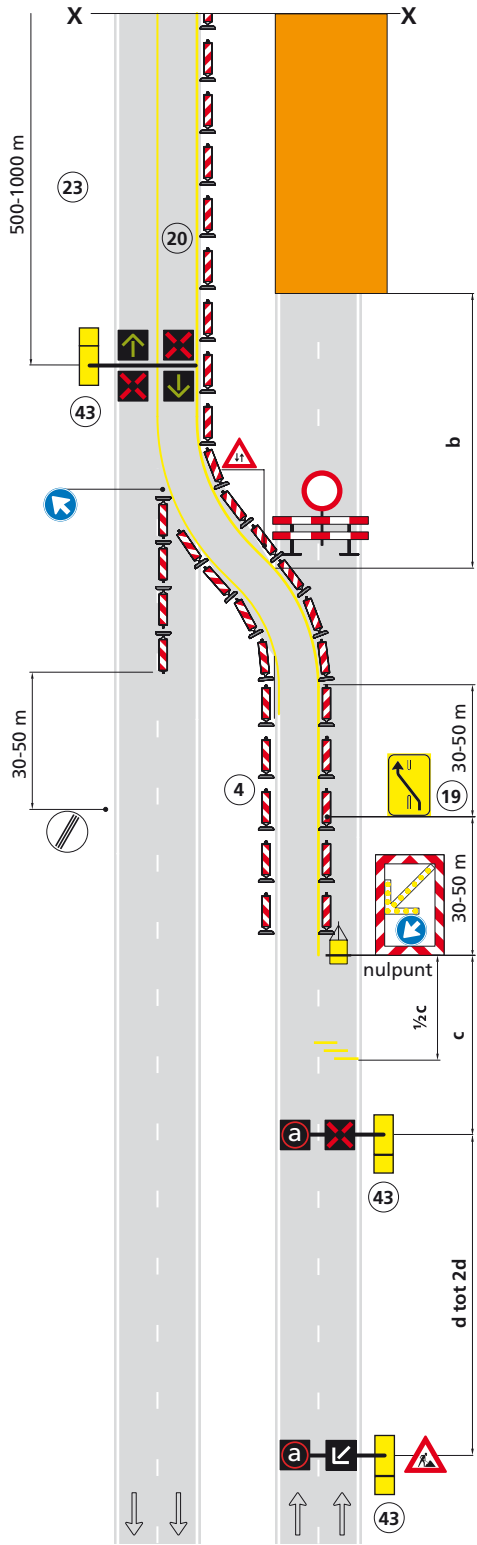
- 1) De hoogste waarde van  $V_{85}$  en  $V_{max}$  is maatgevend voor de keuze van de maatregel en de afstanden b t/m e
- 2)  $V_{max}$  is maatgevend voor  $V_{w i u}$  (a)
- 3) Voor toepassing snelheidsbeperking, zie § 3.8

#### Opmerkingen bij figuren:

- 4) Bij een smalle middenberm of fysieke overrijdbare scheiding dient bij afzetting van de rechterrajstrook gekozen te worden voor een afzetting conform figuur 96b-26.
- 19) Bij een werkvaklengte < 150 m (inclusief veiligheidsruimte) worden de borden met een 'enkele slinger' vervangen door borden met een 'dubbele slinger' en blijft het slingerbord aan het einde van het werkvak achterwege. Voor maatvoering slingers, zie bijlage IV. In slingers worden geleidebakens hart-op-hart 5 m geplaatst.
- 20) Bij werkzaamheden ≤ 1 dag kan de tijdelijke markering achterwege blijven.
- 23) Bij langdurige werkzaamheden (> 2 weken) voertuigkerende barrier als rijrichtingscheiding plaatsen. Alleen wanneer vanwege andere overwegingen (zoals bereikbaarheid hulpdiensten of exceptioneel transport) een barrier niet wenselijk of niet mogelijk is, kan in situaties met  $V_{w i u} ≤ 50$  km/h ook bij langdurige werkzaamheden gekozen worden voor het plaatsen van MRS'en met contraflow aanduidingen. Bij toepassing van MRS'en met contraflow-aanduiding in plaats van een barrier als rijrichtingscheiding altijd een snelheidsbeperking toepassen.
- 43) MRS in oplegger of skid-uitvoering plaatsen op bestaande vluchthaven of op tijdelijke opstelplaats.

#### Opmerking algemeen:

Maatregel kan ook bestaan uit MRS'en in inleidende bebording (figuur 96b-23-MRS) in combinatie met inrichting wegvak met tijdelijk verkeer in twee richtingen conform figuur 96b-23.



## Figuur 96b-24-MRS – Werken op de volledige rijbaan

### Rijstrook/rijstroken verleggen naar andere rijbaan

### Maatregel met mobiele rijstrooksignalering

Toepassingsgebied naar plaats van het werk:  
Situatie VII – Werken op de volledige rijbaan

Toepassingsgebied naar wegtype:

B2 ↓ ↓ ↓ ↓ ↑ ↑ ↑ ↑

Toelichting  $V_{wiiu}$  toe te passen maatregelen en onderlinge afstanden:

$V_{85}/V_{max}$ <sup>1)</sup>	$V_{wiiu}$ <sup>2)</sup>	Wegtype	Tijdsduur	Maatregel (figuur)	Veiligheidsruimte b	Onderlinge afstanden c d e f				
100 km/h				zie 96b-23-MRS						
80 km/h				zie 96b-23-MRS						
70 km/h				zie 96b-23-MRS						
60 km/h	60/30 km/h <sup>3)</sup>	B2		n.v.t. zie 96b-24						
50 km/h	50/30 km/h <sup>3)</sup>	B2		n.v.t. 96b-24-MRS	≥ 10 m	50 m	50 m			
30 km/h	30 km/h	B2		n.v.t. zie 96b-24						

**Opmerkingen bij tabel:**

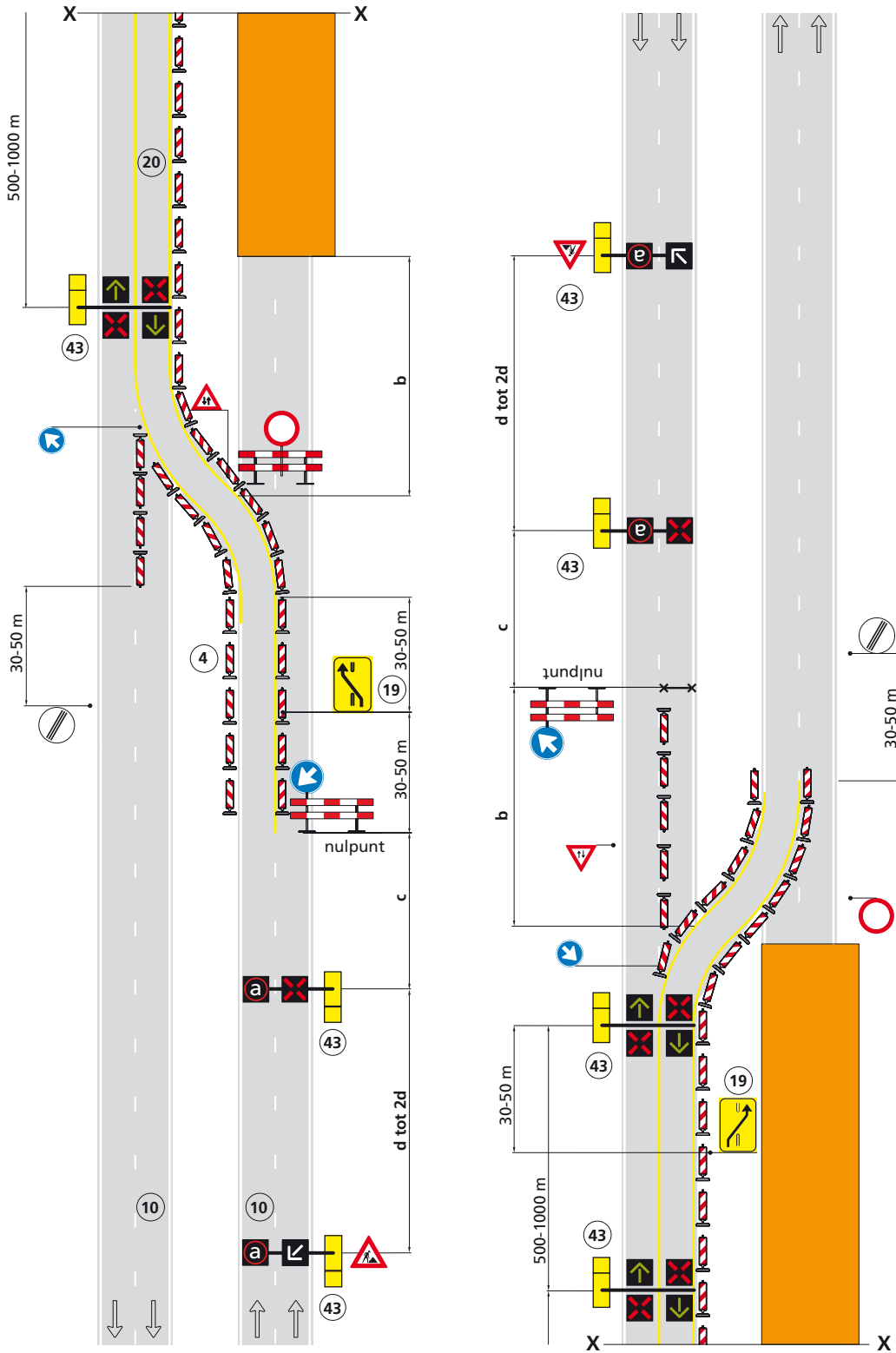
- De hoogste waarde van  $V_{85}$  en  $V_{max}$  is maatgevend voor de keuze van de maatregel en de afstanden b t/m d
- $V_{max}$  is maatgevend voor  $V_{wiiu}$  (a)
- Voor toepassing snelheidsbeperking, zie § 3.8

#### Opmerkingen bij figuren:

- Bij een smalle middenberm of fysieke overrijdbare scheiding dient bij afzetting van de rechterrajstrook gekozen te worden voor een afzetting conform figuur 96b-27.
- Op wegen met  $V_{max} = 60$  en  $30$  km/h is veelal geen asmarkering aanwezig.
- Bij een werkvaklengte  $< 150$  m (inclusief veiligheidsruimte) worden de borden met een 'enkele slinger' vervangen door borden met een 'dubbele slinger' en blijft het slingerbord aan het einde van het werkvak achterwege. Voor maatvoering slingers, zie bijlage IV. In slingers worden geleidebakens hart-op-hart 5 m geplaatst.
- Bij werkzaamheden  $\leq 1$  dag kan de tijdelijke markering achterwege blijven.
- MRS in oplegger of skid-uitvoering plaatsen op bestaande vluchthaven of op tijdelijke opstelplaats.

#### Opmerking algemeen:

Maatregel kan ook bestaan uit MRS'en in inleidende bebording (figuur 96b-24-MRS) in combinatie met inrichting wegvak met tijdelijk verkeer in twee richtingen conform figuur 96b-24.



## Figuur 96b-26-MRS – Werken op de volledige rijbaan

### Rijstrook/rijstroken verleggen naar andere rijbaan

### Maatregel met mobiele rijstrooksignalering

Toepassingsgebied naar plaats van het werk:  
Situatie VII – Werken op de volledige rijbaan

Toepassingsgebied naar wegtype:



Toelichting  $V_{w i u}$  toe te passen maatregelen en onderlinge afstanden:

$V_{85}/V_{max}^{1)}$	$V_{w i u}^{2)}$	Wegtype	Tijdsduur	Maatregel (figuur)	Veiligheidsruimte b	Onderlinge afstanden c d e f				
	a									
100 km/h	70 km/h	C2		n.v.t. 96b-26-MRS	$\geq 50$ m	200 m	200 m			
80 km/h	50 km/h	C2		n.v.t. 96b-26-MRS	$\geq 30$ m	100 m	100 m			
70 km/h	50 km/h	C2		n.v.t. 96b-26-MRS	$\geq 30$ m	100 m	100 m			
60 km/h				zie 96b-27						
50 km/h				zie 96b-27-MRS						
30 km/h				zie 96b-27						

Opmerkingen bij tabel:

- De hoogste waarde van  $V_{85}$  en  $V_{max}$  is maatgevend voor de keuze van de maatregel en de afstanden b t/m e
- $V_{max}$  is maatgevend voor  $V_{w i u}$  (a)

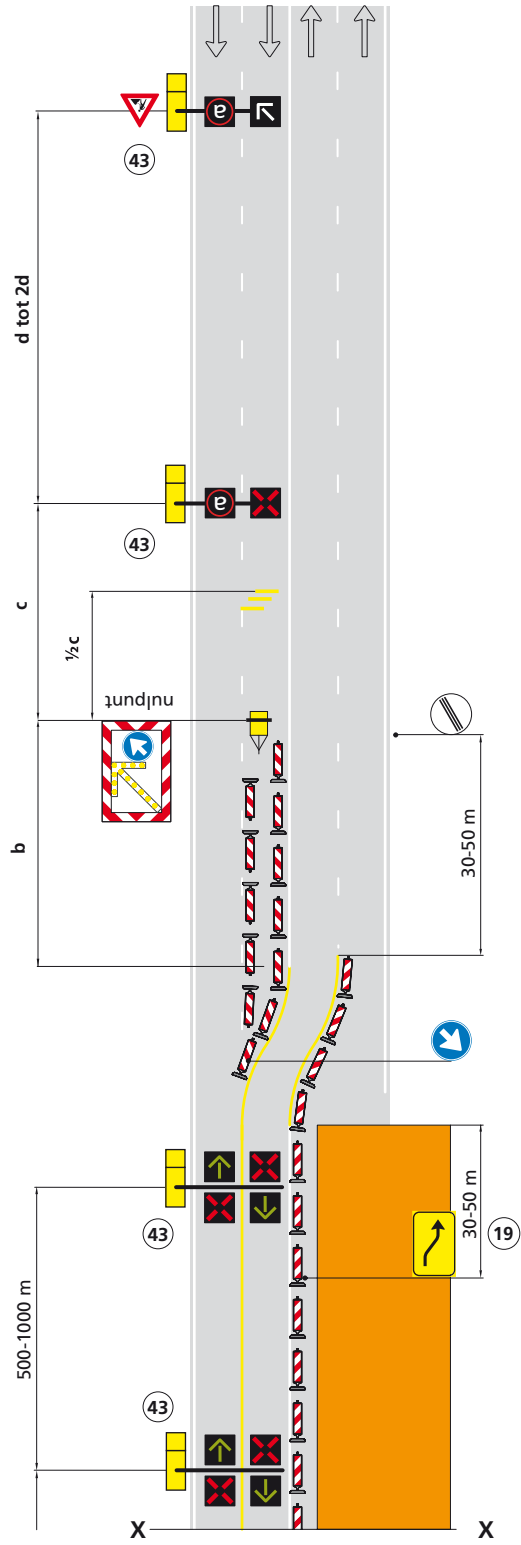
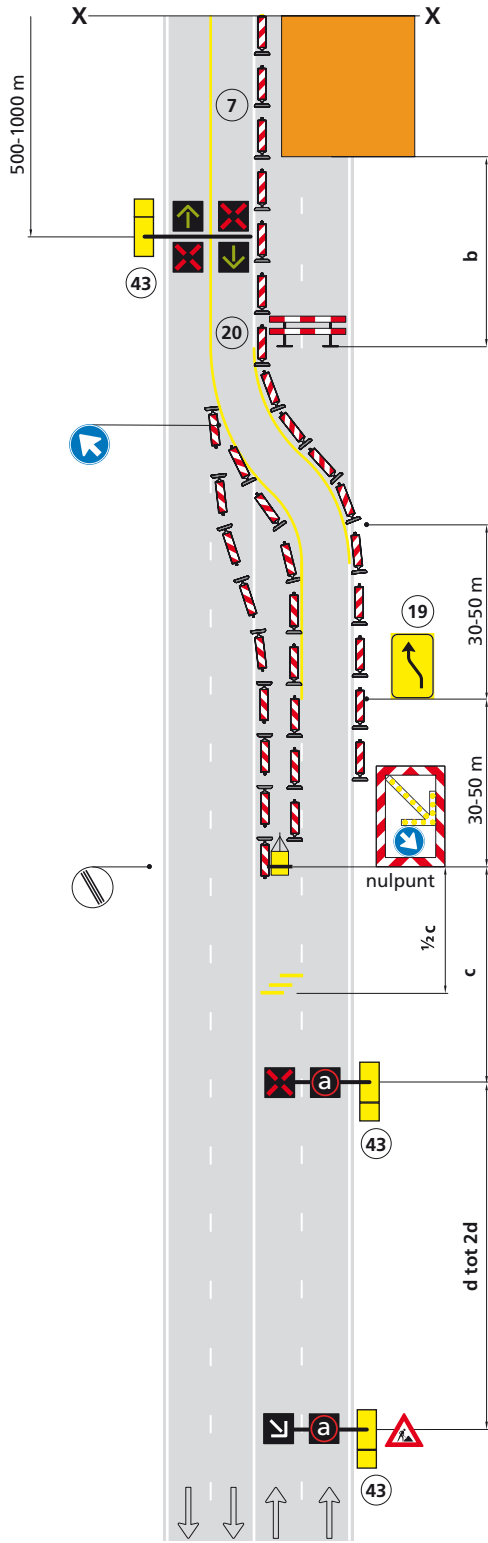
#### Opmerkingen bij figuren:

- Bij langdurige werkzaamheden (> 2 weken) of wanneer de werkzaamheden extra risico's voor de weggebruikers met zich meebrengen (bijvoorbeeld een diepe sleuf), kan een voertuigkerende barrier als langsafzetting noodzakelijk zijn.
- Bij een werkvaklengte < 150 m (inclusief veiligheidsruimte) worden de borden met een 'enkele slinger' vervangen door borden met een 'dubbele slinger' en blijft het slingerbord aan het einde van het werkvak achterwege. Voor maatvoering slingers, zie bijlage IV. In slingers worden geleidebakens hart-op-hart 5 m geplaatst.
- Bij werkzaamheden  $\leq 1$  dag kan de tijdelijke markering achterwege blijven.
- MRS in oplegger of skid-uitvoering plaatsen op bestaande vluchthaven of op tijdelijke opstelplaats.

#### Opmerking algemeen:

Maatregel kan ook bestaan uit MRS'en in inleidende bebording (figuur 96b-26-MRS) in combinatie met inrichting wegvak met tijdelijk verkeer in twee richtingen conform figuur 96b-26.

96b-26-MRS



## Figuur 96b-27-MRS – Werken op de volledige rijbaan

### Rijstrook/rijstroken verleggen naar andere rijbaan

### Maatregel met mobiele rijstrooksignalering

Toepassingsgebied naar plaats van het werk:  
Situatie VII – Werken op de volledige rijbaan

Toepassingsgebied naar wegtype:

C2 ↓ ↓ ↓ ↓ ↑ ↑ ↑ ↑

Toelichting  $V_{w i u r}$  toe te passen maatregelen en onderlinge afstanden:

$V_{85} / V_{max}^{1)}$	$V_{w i u}^{2)}$	Wegtype	Tijdsduur	Maatregel (figuur)	Veiligheidsruimte b	Onderlinge afstanden			
						c	d	e	f
	a								
100 km/h				zie 96b-26-MRS					
80 km/h				zie 96b-26-MRS					
70 km/h				zie 96b-26-MRS					
60 km/h	30 km/h	C2		n.v.t. zie 96b-27					
50 km/h	30 km/h	C2		n.v.t. 96b-27-MRS	≥ 10 m	50 m	50 m		
30 km/h	30 km/h	C2		n.v.t. zie 96b-27					

Opmerkingen bij tabel:

- De hoogste waarde van  $V_{85}$  en  $V_{max}$  is maatgevend voor de keuze van de maatregel en de afstanden b t/m d
- $V_{max}$  is maatgevend voor  $V_{w i u}$  (a)

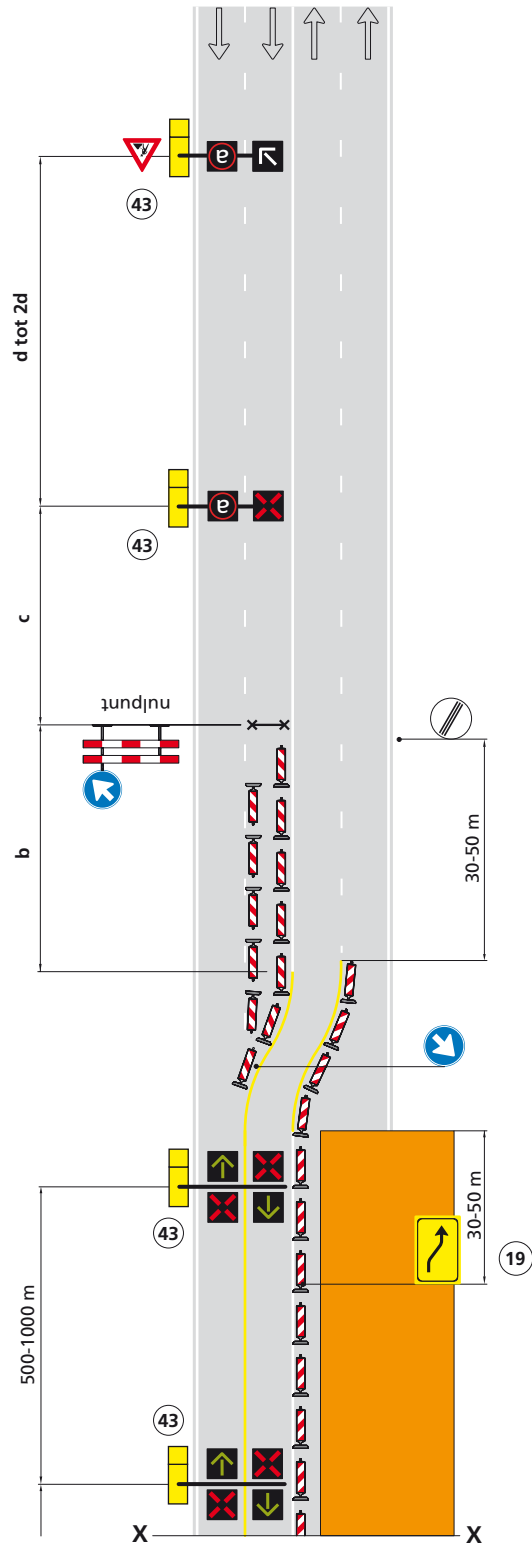
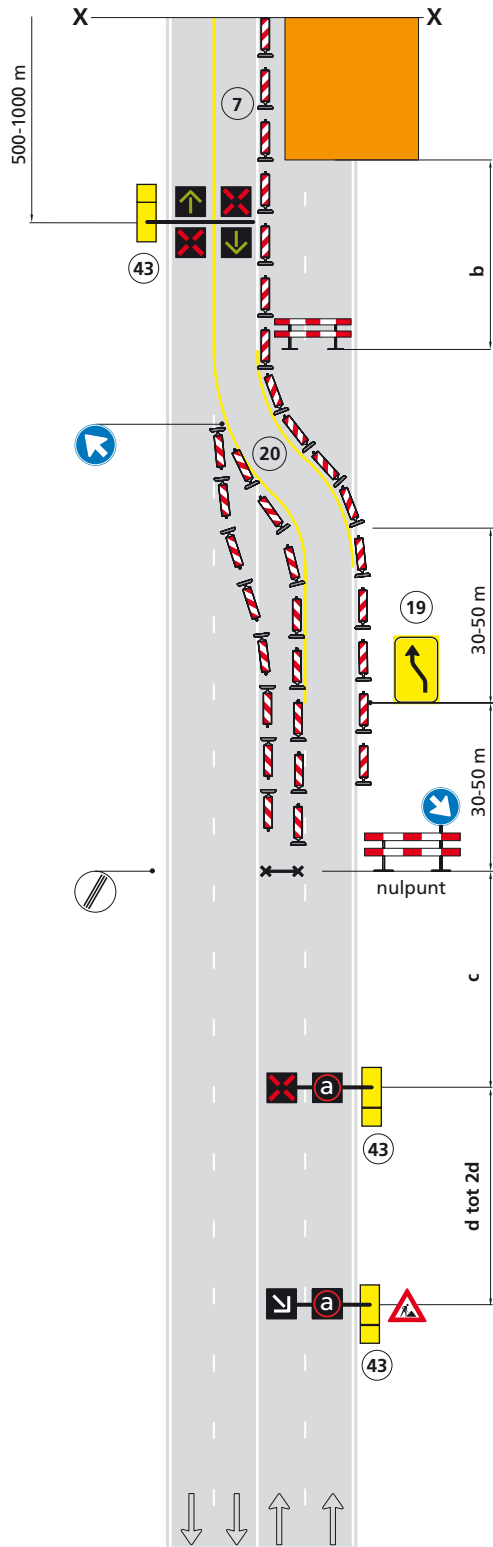
#### Opmerkingen bij figuren:

- Bij langdurige werkzaamheden (> 2 weken) of wanneer de werkzaamheden extra risico's voor de weggebruikers met zich meebrengen (bijvoorbeeld een diepe sleuf), kan een voertuigerende barrier als langsafzetting noodzakelijk zijn.
- Bij een werkvaklengte < 150 m (inclusief veiligheidsruimte) worden de borden met een 'enkele slinger' vervangen door borden met een 'dubbele slinger' en blijft het slingerbord aan het einde van het werkvak achterwege. Voor maatvoering slingers, zie bijlage IV. In slingers worden geleidebakens hart-op-hart 5 m geplaatst.
- Bij werkzaamheden ≤ 1 dag kan de tijdelijke markering achterwege blijven.
- MRS in oplegger of skid-uitvoering plaatsen op bestaande vluchthaven of op tijdelijke opstelplaats.

#### Opmerking algemeen:

Maatregel kan ook bestaan uit MRS'en in inleidende bebording (figuur 96b-27-MRS) in combinatie met inrichting wegvak met tijdelijk verkeer in twee richtingen conform figuur 96b-27.

96b-27-MRS



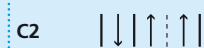
## Figuur 96b-28-MRS – Werken op de volledige rijbaan

### Rijstrook/rijstroken verleggen naar andere rijbaan

### Maatregel met mobiele rijstrooksignalering

Toepassingsgebied naar plaats van het werk:  
Situatie VII – Werken op de volledige rijbaan

Toepassingsgebied naar wegtype:



Toelichting  $V_{w i u}$  toe te passen maatregelen en onderlinge afstanden:

$V_{85}/V_{max}^{1)}$	$V_{w i u}^{2)}$	Wegtype	Tijdsduur	Maatregel (figuur)	Veiligheidsruimte b	Onderlinge afstanden			
						c	d	e	f
100 km/h	70 km/h	C2		n.v.t. 96b-28-MRS	$\geq 50$ m	200 m	200 m	200 m	
80 km/h	50 km/h	C2		n.v.t. 96b-28-MRS	$\geq 30$ m	100 m	100 m	100 m	
70 km/h	50 km/h	C2		n.v.t. 96b-28-MRS	$\geq 30$ m	100 m	100 m	100 m	
60 km/h				zie 96b-29					
50 km/h				zie 96b-29-MRS					
30 km/h				zie 96b-29					

$\leq 30$  min  
VI

$\leq 2$  uur  
VI

$\leq 1$  dag  
VI

$> 1$  dag (herh.)  
VI

$> 1$  dag (cont.)  
VI

**Opmerkingen bij tabel:**

- De hoogste waarde van  $V_{85}$  en  $V_{max}$  is maatgevend voor de keuze van de maatregel en de afstanden b t/m e
- $V_{max}$  is maatgevend voor  $V_{w i u}$  (a)

#### Opmerkingen bij figuren:

- ⑦ Bij langdurige werkzaamheden (> 2 weken) of wanneer de werkzaamheden extra risico's voor de weggebruikers met zich meebrengen (bijvoorbeeld een diepe sleuf), kan een voertuigkerende barrier als langsafzetting noodzakelijk zijn.
- ⑬ Binnen de bebouwde kom blijft de afstands aanduiding achterwege.
- ⑳ Bij werkzaamheden  $\leq 1$  dag kan de tijdelijke markering achterwege blijven.
- ④③ MRS in oplegger of skid-uitvoering plaatsen op bestaande vluchthaven of op tijdelijke opstelplaats.



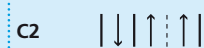
## Figuur 96b-29-MRS – Werken op de volledige rijbaan

### Rijstrook/rijstroken verleggen naar andere rijbaan

### Maatregel met mobiele rijstrooksignalering

Toepassingsgebied naar plaats van het werk:  
Situatie VII – Werken op de volledige rijbaan

Toepassingsgebied naar wegtype:



Toelichting  $V_{wiiu}$  toe te passen maatregelen en onderlinge afstanden:

$V_{85}/V_{max}$ <sup>1)</sup>	$V_{wiiu}$ <sup>2)</sup>	Wegtype	Tijdsduur	Maatregel (figuur)	Veiligheidsruimte b	Onderlinge afstanden c d e f				
	a			zie 96b-28-MRS						
100 km/h				zie 96b-28-MRS						
80 km/h				zie 96b-28-MRS						
70 km/h				zie 96b-28-MRS						
60 km/h	30 km/h	C2		n.v.t.						
50 km/h	30 km/h	C2		zie 96b-29						
				n.v.t.						
				96b-29-MRS	≥ 10 m	50 m	50 m	50 m		
30 km/h	30 km/h	C2		n.v.t.						
				zie 96b-29						

**Tijdsduur legend:**

- ≤ 30 min
- ≤ 2 uur
- ≤ 1 dag
- > 1 dag (herh.)
- > 1 dag (cont.)

**Opmerkingen bij tabel:**

- De hoogste waarde van  $V_{85}$  en  $V_{max}$  is maatgevend voor de keuze van de maatregel en de afstanden b t/m d
- $V_{max}$  is maatgevend voor  $V_{wiiu}$  (a)

#### Opmerkingen bij figuren:

- ⑦ Bij langdurige werkzaamheden (> 2 weken) of wanneer de werkzaamheden extra risico's voor de weggebruikers met zich meebrengen (bijvoorbeeld een diepe sleuf), kan een voertuigerende barrier als langsafzetting noodzakelijk zijn.
- ⑳ Bij werkzaamheden ≤ 1 dag kan de tijdelijke markering achterwege blijven.
- ④③ MRS in oplegger of skid-uitvoering plaatsen op bestaande vluchthaven of op tijdelijke opstelplaats.

96b-29-MRS

